



INFORMAZIONI CHIAVE PER GLI INVESTITORI

Il presente documento contiene le informazioni chiave di cui tutti gli investitori devono disporre in relazione a questo fondo. Non si tratta di un documento promozionale. Le informazioni contenute nel presente documento, richieste dalla legge, hanno lo scopo di aiutarvi a capire la natura di questo fondo e i rischi ad esso connessi. Si raccomanda di prenderne visione, in modo da operare una scelta informata in merito all'opportunità di investire.

Quaestio European Equity Fund

Classe B (ISIN PORTATORE: IT0005073579)

Classe B (ISIN NOMINATIVO: IT0005069932)

Classe di quote B del Quaestio European Equity Fund

Fondo comune di investimento mobiliare di diritto italiano aperto rientrante nell'ambito di applicazione della Direttiva 2009/65/CE (il "Fondo")

Il Fondo è gestito da Quaestio Capital Management S.p.A. Unipersonale (la "SGR")

OBIETTIVI E POLITICA DI INVESTIMENTO

Obiettivi e Politica d'investimento

E' l'incremento del valore di capitale investito attraverso l'investimento azionario in Europa, in un orizzonte temporale di medio-lungo termine (3-5 anni) e con un grado di rischio alto.

Principali tipologie di strumenti finanziari

Investimento principale in strumenti finanziari di natura azionaria (azioni quotate su mercati azionari europei regolamentati). Investimento principale in derivati quotati e/o OTC aventi sottostanti di natura azionaria (equity swaps). Investimento significativo in depositi bancari. Investimento significativo in titoli obbligazionari governativi o societari investment grade a fini di gestione della liquidità e/o collateral.

Aree geografiche e mercati di riferimento

Area Europa e mercati azionari europei regolamentati.

Categorie di emittenti e/o settori industriali

Principalmente emittenti societari e in misura contenuta anche emittenti quotati a bassa capitalizzazione e in misura residuale in

emittenti quotati di Paesi Emergenti.

La valuta di denominazione del Fondo è l'Euro.

Parametro di riferimento

100% FTSE All World Developed Europe (in Euro).

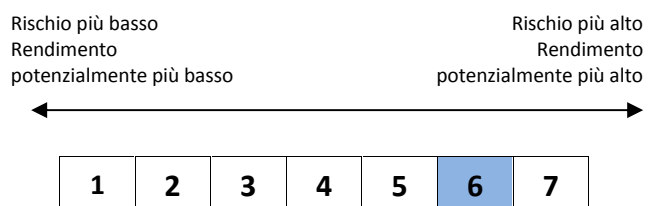
Rimborso delle quote: E' possibile richiedere in qualsiasi momento il rimborso totale o parziale delle quote possedute. Il rimborso delle quote viene effettuato sulla base del valore della quota del giorno di ricezione della domanda da parte della SGR, secondo le modalità descritte nella Parte c) del regolamento di gestione. Il valore della quota viene calcolato settimanalmente.

Destinazione dei proventi: il Fondo è ad accumulazione dei proventi, che dunque sono reinvestiti nel patrimonio del Fondo.

Raccomandazione: questo Fondo potrebbe non essere indicato per gli investitori che prevedono di ritirare il proprio capitale entro 3-5 anni.

Per ulteriori informazioni, si prega di consultare il Prospetto, parte I, sezione B) "Politica di Investimento".

PROFILO DI RISCHIO E RENDIMENTO



L'indicatore di rischio e rendimento illustra il posizionamento del fondo in termini di possibili rischi e relativi potenziali rendimenti. Più elevato è il posizionamento del comparto nella scala più alto potrà essere il potenziale rendimento, ma altrettanto maggiore sarà la possibilità di perdere denaro.

Questo indicatore di rischio è stato calcolato su dati storici (o, in mancanza sui dati del parametro di riferimento) che potrebbero non costituire una indicazione affidabile per il futuro. Perciò la classificazione di rischio potrebbe cambiare nel tempo. Anche se il fondo appartenesse alla più bassa classe sarebbe possibile registrare perdite, nessun investimento è considerabile interamente privo di rischio. Il fondo è soggetto a un livello alto di

rischio, che è consistente con una strategia incentrata sugli investimenti azionari.

Ad oggi il Fondo è classificato nella categoria 6. Non tutti i rischi sono adeguatamente catturati dall'indicatore sintetico. I rischi che possono impattare il fondo e non sono debitamente rappresentati sono i seguenti:

Rischio di credito: collegato alle emissioni di debito in cui il comparto può investire;

Rischio liquidità: nel caso di investimenti in strumenti finanziari che possono avere un livello di liquidità inferiore in seguito ad alcune circostanze, ad esempio nel caso di una crisi di mercato o di fallimenti di emittenti; riscatti massivi da parte dei sottoscrittori possono comportare riduzioni di valore per certi investimenti del fondo;

Rischio di controparte: nel caso di possibili esposizioni del comparto a terze parti;

Rischi operativi: problemi tecnici che possono verificarsi inaspettatamente, ad esempio: disastri naturali, errori o frodi.

Rischio connesso all'uso di derivati: ovvero il rischio che la variazione dei prezzi di mercato delle attività sottostanti in cui il fondo investe abbia un impatto amplificato in termini di

Il Fondo è autorizzato in Italia e regolato dalla Banca d'Italia e dalla Consob.

Quaestio Capital Management S.p.A. Unipersonale è autorizzata in Italia e sottoposta alla vigilanza della Banca d'Italia e della Consob.

Le informazioni chiave per gli investitori qui riportate sono valide alla data del 28/02/2017.



guadagno o di perdita sul valore del fondo (effetto leva). Il fondo può fare uso di strumenti derivati per la copertura dei rischi, per una efficiente gestione di portafoglio e con finalità di investimento. L'impiego dei derivati potrà incidere in modo

significativo sul fondo. In relazione alle finalità di investimento il fondo si avvale di una leva finanziaria tendenzialmente compresa tra 1 e 2. Per una lista completa di tutti i rischi a cui può essere esposto il fondo è possibile fare riferimento al Prospetto.

SPESE

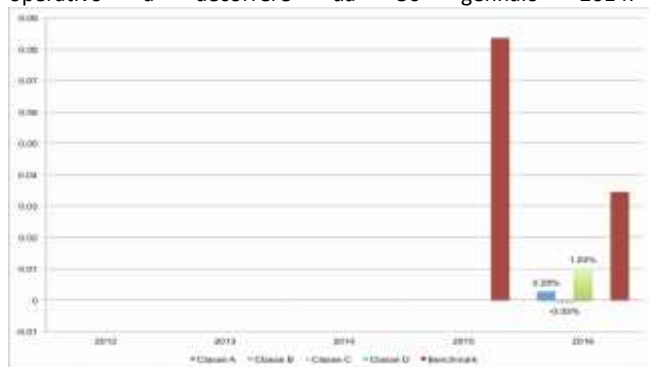
Spese una tantum prelevate prima o dopo l'investimento	
Spesa di sottoscrizione	Non prevista
Spesa di rimborso	Non prevista
Spesa di conversione	Non prevista la conversione
Percentuale massima che può essere prelevata dal vostro capitale prima che venga investito	
Spese prelevate dal Fondo in un anno	
Spese correnti	1,123%
Spese prelevate dal Fondo a determinate condizioni specifiche	
Commissioni legate al rendimento (c.d. commissioni di performance)	E' pari al 10% dell'extraperformance maturata nell'anno solare. Si definisce extraperformance la differenza tra la variazione percentuale del valore unitario della quota del Fondo, calcolata al lordo degli oneri fiscali, e la variazione percentuale del valore dell'indice di riferimento relativi al medesimo periodo.

- Le spese che Le sono addebitate sono utilizzate per pagare i costi di gestione del Fondo, compresi i costi di commercializzazione e distribuzione dello stesso. Tali spese riducono la crescita potenziale del Suo investimento.
- I dati riguardanti le spese correnti si riferiscono all'importo delle spese prelevate nel corso di un esercizio. La relazione annuale del Fondo per ciascun esercizio finanziario includerà il dettaglio sulle effettive spese sostenute. L'importo addebitato può variare di anno in anno. Esso esclude le commissioni legate al rendimento e i costi di negoziazione del portafoglio, salvo i costi di sottoscrizione e rimborso pagati dal Fondo per la vendita o l'acquisto di azioni in un altro fondo.

Per informazioni più dettagliate sui costi, si prega di consultare il Prospetto del Fondo, parte I, sezione C), "Informazioni economiche", reperibile sul sito internet della SGR www.quaestiocapital.com.

RISULTATI OTTENUTI NEL PASSATO

Il Fondo è stato istituito in data 14 novembre 2014 ed è operativo a decorrere da 30 gennaio 2014.



La classe B è stata lanciata in data 17 Aprile 2015.

I rendimenti passati sono stati calcolati in Euro e non sono indicativi di quelli futuri.

I rendimenti includono le spese correnti e le commissioni legate al rendimento.

INFORMAZIONI PRATICHE

- Il Depositario è RBC Investor Services Bank S.A. - Succursale di Milano.
- Per ulteriori informazioni sul Fondo si rimanda al Prospetto ed al regolamento di gestione, disponibili sul sito della SGR www.quaestiocapital.com.
- Copia del Prospetto, dell'ultima relazione annuale e delle relazioni semestrali successive, nonché del Regolamento di Gestione del Fondo, redatti in lingua italiana, possono essere richiesti gratuitamente alla SGR e sono disponibili sul sito internet della stessa www.quaestiocapital.com. I documenti contabili del Fondo sono altresì disponibili presso il Depositario.
- Ulteriori informazioni sulla partecipazione al Fondo e sul valore unitario della quota sono disponibili sul sito internet della SGR, www.quaestiocapital.com, ove è altresì pubblicato il valore unitario della quota.

- Il Fondo è sottoposto alla disciplina fiscale italiana, che può avere impatto sulla posizione fiscale personale dell'investitore.
- Le informazioni aggiornate sulla politica e prassi di remunerazione e incentivazione, inclusi i criteri e le modalità di calcolo delle remunerazioni e degli altri benefici e i soggetti responsabili per la determinazione delle remunerazioni e per l'assegnazione degli altri benefici, nonché la composizione del comitato remunerazioni, sono disponibili sul sito internet della stessa www.quaestiocapital.com e una copia cartacea è disponibile per gli investitori gratuitamente, su richiesta.
- Quaestio Capital Management SGR S.p.A. Unipersonale può essere ritenuta responsabile esclusivamente sulla base delle dichiarazioni contenute nel presente documento che risultano fuorvianti, inesatte o incoerenti rispetto alle corrispondenti parti del Prospetto del Fondo.

Il Fondo è autorizzato in Italia e regolato dalla Banca d'Italia e dalla Consob.

Quaestio Capital Management S.p.A. Unipersonale è autorizzata in Italia e sottoposta alla vigilanza della Banca d'Italia e della Consob.

Le informazioni chiave per gli investitori qui riportate sono valide alla data del 28/02/2017.