

INFORMAZIONI CHIAVE PER GLI INVESTITORI

Il presente documento contiene le informazioni chiave di cui tutti gli investitori devono disporre in relazione a questo Fondo. Non si tratta di un documento promozionale. Le informazioni contenute nel presente documento, richieste dalla legge, hanno lo scopo di aiutarvi a capire la natura di questo Fondo e i rischi ad esso connessi. Si raccomanda di prenderne visione, in modo da operare una scelta informata in merito all'opportunità di investire.

Ethical Global Balanced, comparto del Quivis Capital Fund

ISIN: LU0190464601

Gestito da Quaestio Capital Management SGR SpA Unipersonale.

OBIETTIVI E POLITICA DI INVESTIMENTO

L'obiettivo del comparto è di investire principalmente in accordo con i principi di Investimento Socialmente Responsabile (SRI), ovvero tenendo conto di principi sociali, ambientali e etici nel processo di selezione e gestione dei titoli. Scopo della gestione è limitare le perdite in caso di andamento negativo dei mercati sviluppati europei, senza perdere la possibilità di partecipare alle fasi di crescita degli stessi mercati.

A tal fine, il comparto investe in modo bilanciato in:

- strumenti obbligazionari e monetari denominati in EUR e emessi da istituzioni sovranazionali;
- strumenti obbligazionari e monetari denominati in EUR emessi o garantiti da governi nazionali o locali, da istituzioni semi-governative, o da agenzie di paesi inclusi nel FTSE All-World Developed Europe Index;
- strumenti obbligazionari e monetari denominati in EUR emessi o garantiti da società domiciliate in paesi inclusi nel FTSE All-World Developed Europe Index;

- azioni e strumenti simili emessi da società in paesi inclusi nel FTSE All-World Developed Europe Index;

- strumenti finanziari derivati con finalità di copertura dei rischi valutari e di mercato, di ottimizzazione della gestione e di creazione di un extra-rendimento.

La leva finanziaria massima si assume essere inferiore al 100%, anche se, temporaneamente, può eccedere questo livello.

Tutti i proventi realizzati dal comparto sono reinvestiti nel patrimonio del comparto stesso.

Il benchmark di riferimento del comparto, che misura il grado di rischio-rendimento, è composto dal 20% FTSE All-World Developed Europe Total Return Local Currency (FTS9DEUR) e 80% JP Morgan EMU 6 mesi Cash.

La valuta di riferimento del comparto è l'Euro.

Gli investitori possono sottoscrivere, convertire e riscattare le quote su base settimanale.

PROFILO DI RISCHIO E RENDIMENTO



1	2	3	4	5	6	7
---	---	---	---	---	---	---

L'indicatore di rischio e rendimento illustra il posizionamento del fondo in termini di possibili rischi e relativi potenziali rendimenti. Più elevato è il posizionamento del comparto nella scala più alto potrà essere il potenziale rendimento, ma altrettanto maggiore sarà la possibilità di perdere denaro. Questo indicatore di rischio è stato calcolato su dati storici che potrebbero non costituire una indicazione affidabile per il futuro. Perciò la classificazione di rischio potrebbe variare nel tempo. Anche se il fondo appartenesse alla classe più bassa sarebbe possibile registrare perdite, nessun investimento è interamente privo di rischio.

Il fondo è soggetto a un livello medio di rischio, essendo collegato ai rischi tipici dei mercati, quali ad esempio trend

macro-economici a livello globale, livelli di inflazione e tassi di interesse, evoluzione dei profitti aziendali, stabilità dell'emittente e fluttuazioni dei cambi tra valute. Ad oggi il fondo è classificato nella categoria 3. Non tutti i rischi sono adeguatamente catturati dall'indicatore sintetico. I rischi che possono impattare il fondo e non sono debitamente rappresentati sono i seguenti:

Rischio di credito: collegato alle emissioni in cui il comparto può investire;

Rischio liquidità: nel caso di investimenti in strumenti finanziari che possono avere un livello di liquidità inferiore in seguito ad alcune circostanze, ad esempio nel caso di una crisi di mercato o di fallimento di emittenti; riscatti massivi da parte dei sottoscrittori possono comportare riduzioni di valore per certi investimenti del fondo;

Rischio di controparte: nel caso di possibili esposizioni contrattuali del comparto con controparti terze;

Rischi operativi: problemi tecnici che possono verificarsi inaspettatamente, ad esempio: disastri naturali, errori o frodi.

Per una lista completa di tutti i rischi a cui può essere esposto il fondo è possibile fare riferimento al Prospetto.

SPESE

Le spese sostenute sono utilizzate per coprire i costi di gestione del fondo, inclusi i costi legati alla commercializzazione e alla distribuzione dello stesso. Tali spese riducono il potenziale rendimento dell'investimento. Informazioni più dettagliate sulle spese sono specificate nel Prospetto.

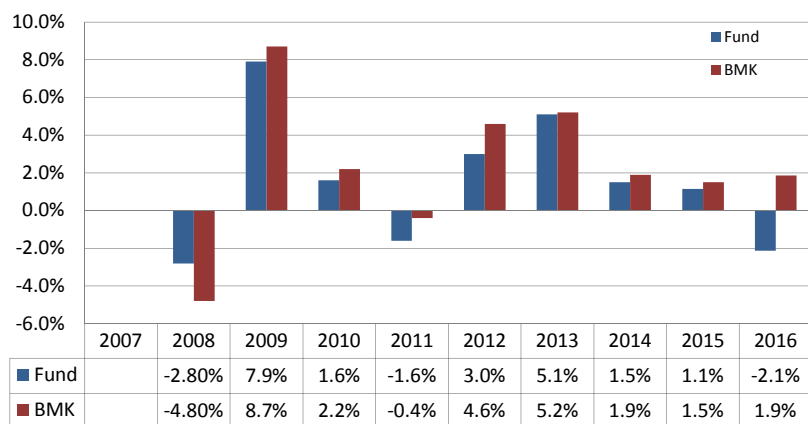
Spese una tantum prelevate prima o dopo l'investimento	
Spese di sottoscrizione	1.00%
Spese di rimborso	1.00%
Questa è la percentuale massima che può essere prelevata dal vostro capitale prima che venga investito.	
Spese prelevate dal fondo in un anno	
Spese correnti	1.12%
Spese sostenute dal fondo in seguito a certe condizioni specifiche	
Performance fee	0.00%
La performance fee è pari al 10% dell'overperformance cumulata se l'information ratio è superiore a 0.2, e nulla in caso contrario.	

Le spese di sottoscrizione e rimborso indicate rappresentano la percentuale massima applicabile. In alcuni casi è possibile pagare un importo inferiore. Potete informarvi presso il vostro consulente finanziario.

Le spese correnti che possono variare di anno in anno sono calcolate a fine 2016 ed escludono la performance fee. Dettagli maggiori sulle spese e le commissioni sono pubblicati nel rendiconto annuale del fondo.

Le commissioni di performance indicate nella tabella a fianco sono calcolate a fine di Dicembre 2016; il loro ammontare può variare sensibilmente, secondo la formula descritta nella tabella a fianco (sotto "Performance fee").

RISULTATI OTTENUTI NEL PASSATO



I rendimenti passati non sono indicativi di quelli futuri.

I dati di performance passati sono calcolati in EUR.

Il comparto è stato avviato il 07/05/2004.

Il Gestore del comparto è cambiato il 30/05/2007 e di nuovo il 15/10/2013.

INFORMAZIONI PRATICHE

Banca Depositaria: CACEIS Bank, Luxembourg Branch

Il rendiconto annuale e il Prospetto in inglese saranno resi disponibili gratuitamente agli investitori presso la sede legale del Fondo entro quattro mesi dalla fine dell'anno fiscale. Ulteriori informazioni sul comparto, quali la valorizzazione, l'emissione, la conversione e i prezzi di riscatto delle quote del comparto possono essere ottenute tutti i giorni lavorativi presso gli uffici amministrativi del Fondo, la sede legale della Società di Gestione e della branch Lussemburghese della Società di Gestione (la "Branch Lussemburghese") e sul sito web www.quaestioinvestments.com/it/società. I dettagli della politica retributiva aggiornata della Società di Gestione possono essere ottenuti tramite il sito web www.quaestioinvestments.com/it/società e una copia cartacea è disponibile gratuitamente su richiesta presso la sede legale della Società di Gestione e della Branch Lussemburghese

Il regime di tassazione lussemburghese può avere un impatto sulla posizione fiscale dell'investitore.

Quaestio Capital Management SGR SpA Unipersonale può essere ritenuta legalmente responsabile per ciascuna informazione contenuta nel presente documento che risulti fuorviante, inesatta o incoerente rispetto alle corrispondenti parti del Prospetto del fondo.

Gli investitori possono richiedere in ogni momento la conversione di tutte o parte delle loro quote in quote di altri comparti, categorie e/o classi di quote. Non ci sono costi di conversione. Per maggiori dettagli su come esercitare questo diritto è possibile fare riferimento al Prospetto. Quivis Capital Fund è organizzato come un fondo aperto multicomparto sottostante la legislazione lussemburghese. Gli, attivi, i passivi e la liquidità di ciascun comparto sono segregati per legge. Queste informazioni chiave per gli investitori descrivono una classe di quote di un comparto del fondo Quivis Capital Fund.